

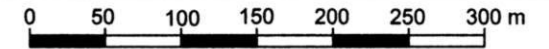
# Schulwegplan

## Zeichenerklärung:

◄ ◄ ◄ Empfohlener Schulweg

◻ Ampelanlage

▬ Zebrastrreifen



Herausgeber: Stadt Remscheid - Der Oberbürgermeister -  
Amt für öffentliche Ordnung in Zusammenarbeit mit  
dem Polizeipräsidenten Wuppertal,  
ZKB / KV

Bearbeitung: Amt für öffentliche Ordnung  
Kartographie: Fachbereich Vermessung, Kataster und Liegenschaften  
08 / 04

Vervielfältigung nur mit Genehmigung des Herausgebers.

# Gemeinschaftsgrundschule Daniel Schürmann